

Trojosé CNC obrábacie centrum UNITEAM U_Tek

Nové 3-osé číslicovo riadené obrábacie centrum od spoločnosti **UNITEAM** s modelovým označením **U_Tek** pre viacnásobné vŕtanie, interpolované frézovanie a lineárne rezy je náhradou za predošlý model Easy W. Je to kompaktné a vysokovýkonné obrábacie centrum určené pre malé a stredné stolárske dielne, alebo na prototypovú výrobu veľkých spoločností. Samozrejmosťou je využitie digitálnych technológií a optických káblov spolu s absolútnymi enkódermi pre kontrolu polohovania všetkých osí. Špičkové technológie, vysoká výkonnosť a hlavne vynikajúci pomer cena/kvalita robia z tohto centra žiadaný produkt na trhu. Základňa stroja je vytvorená z uzavretej oceľovej konštrukcie, odolná voči ťažkým bremenám a vysokorýchlostnému stresu. Pohyb pravouhlých osí X, Y prebieha cez pastorok a tvrdnú ozubnicu so šikmými zubami a so systémom kompenzačného spätného chodu. Posuv osí prebieha na vysoko presných lineárnych vodidlách a guľôčkových ložiskách. Pravouhlé

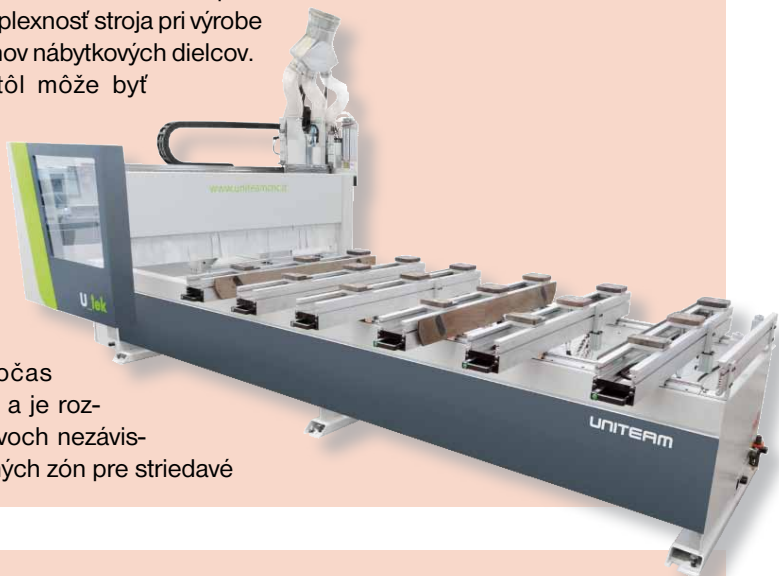
posuvy sú ovládané číslicovým riadením a brushless motormi.

Do štandardnej výbavy patrí vysoko-výkonné vertikálne frézovacie elektro-vreteno vyrobené s upínacím mechanizmom HSK 63F s automatickou výmenou nástrojov riadenou senzorom, vŕtacia hlava s 10 nezávislými vertikálnymi vretienami v kombinácii s 6 nezávislými vretienami v horizontálnom smere v osiach X a Y. Integrovaný pilový kotúč s priemerom 120 mm dopĺňa celkovú komplexnosť stroja pri výrobe rôznych druhov nábytkových dielcov.

Pracovný stôl môže byť vybavený trámami s otočnými prisávkami od 0° do 360° pre dokonalé uchytenie obrobku počas opracovania a je rozdelený do dvoch nezávislých pracovných zón pre striedavé

nakladanie a vykladanie materiálu (kyvadlová produkcia), alebo rampe-xovým stolom pre nestingové uloženie a opracovanie tabuľového materiálu ako drevo, plast, polykarbonát a iné kompozity. Vo svojom vybavení disponuje aj 8-miestnym statickým zásobníkom nástrojov.

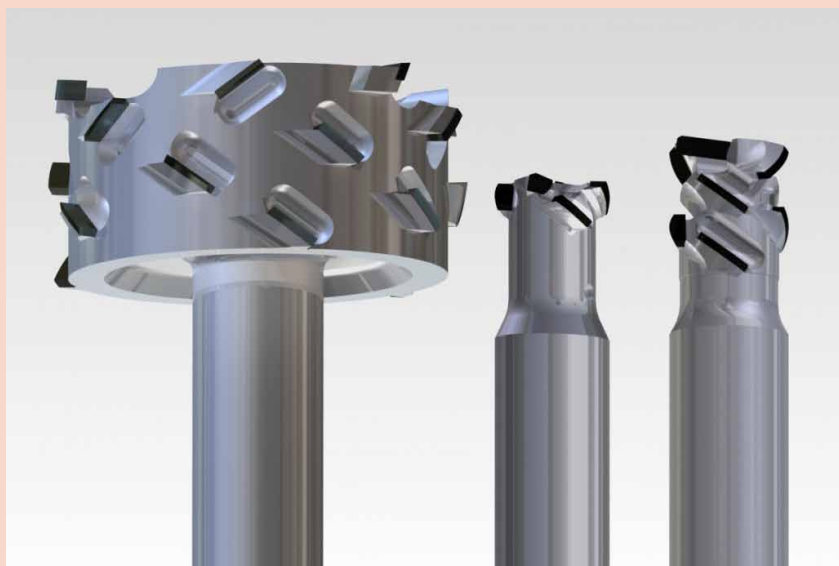
Výrobca: Uniteam spa
Predajca: BRAS, s.r.o.



Nová generace frézovacích DIA nástrojů Aigner SPEEDY

Rakouská firma Aigner Werkzeuge se 40letou tradicí na poli dřevobráběcích nástrojů představuje novou řadu diamantových stopkových fréz **SPEEDY** pro obrábění masivního dřeva (měkkého i tvrdého, podélně i příčně vůči vláknům) a mnoho dalších materiálů na bázi dřeva včetně kompozitů. Mezi nesporné výhody těchto nástrojů patří:

- Perfektní kvalita obrobené hrany díky speciální geometrii nástroje, také u foliovaných a dýhovaných materiálů
- Hladký povrch a obrobená plocha u obráběných materiálů
- Optimalizováno pro techniky obrábění: s laserovou přesností hran / s nulovou lepenou spárou
- Maximální rychlost posuvu (až 40 m/min. v závislosti na dodržení technologických postupů)
- Minimální poškození hrany při výstupu z čela materiálu (v závislosti na kvalitě hran), úspora nákladů při výměně různých nástrojů a systémů obrábění
- Optimální poměr cena/výkon – úspora nákladů na pořízení dalších nástrojů



- Rozmanitost obráběných materiálů: vícevrstvé masivní desky, masivní dřevo – měkké i tvrdé v příčném i podélném směru, multiplex – konstrukční desky, DTD – laminované desky, dýhované desky s nebo bez povrchové úpravy, kompozitní materiály apod.

Použití nástrojů: drážkování, zarovnávaní, kalibrování, formátování (i pro malé vnitřní rádiusy), falcování a mělké frézování (od 1 mm hloubky) díky speciální geometrii ostří nástroje.

Výrobce: Aigner-Werkzeuge G.m.b.H.
Prodejce: Aigner TOOLS s.r.o.

CNC obráběcí centrum EVOLUTION 7402

Společnost HOLZ-HER GmbH patří do skupiny WEINIG Group představila vertikální CNC obráběcí centrum **EVOLUTION** řady **7401** a **7402**.

Obráběcí CNC centra řady EVOLUTION vynikají vysokou přesností a rychlostí obrábění. Stroj je určen k produktivní kusové a sériové výrobě korpusového nábytku, tvarových nábytkových dvířek, čel zásuvek a dalších nábytkových dílců. Výhodou stroje je **opracování dílce (vrtání i frézování) ze 3 stran a plochy na jedno upnutí**. Komplexní opracování je možné díky **patentovanému systému uchycení dílce**. Stroj pro uchycení dílce nepoužívá mechanický systém upínacích čelistí, ale dvě resp. čtyři podtlakové přísavky SCHMALZ. Ty jsou umístěny na posuvném suportu ve spodní části pracovní plochy a obráběný dílec je upnut pomocí podtlaku. Díky tomuto způsobu upnutí materiálu tak dokážeme obrobít tři strany a plochu dílce o délce až 2800 mm, šířce (výšce) do 920 mm a tloušťce do 70 mm. V horní části pracovní plochy je dílec ve směru osy Z fixován přitlačení pomocí čelních svislých válečků k zadní vodící ploše válečkových drah.

Začleněním vertikálního CNC obráběcího centra do výroby získáváme operace frézování, řezání a vrtání na jedno upnutí. Tímto způsobem získáme kompletní obrobení korpusového dílce na CNC stroji, který svojí půdorysnou plochou zabírá pouze šest čtverečních metrů. Stroj se vyznačuje robustní tuhou konstrukcí, která zvyšuje celkovou stabilitu a životnost CNC centra a zároveň se podílí na vysoké kvalitě a rychlosti obrábění, dosahující hodnot 70/70/20 m/min v osách X/Y/Z. Veškeré pohyblivé části stroje jsou opatřeny precizním lineárním vedením s automatickým mazáním s garancí záruční doby v délce 10 let. Stroj je osazen vřetenem s výkonem 5,6 kW a pro produktivní vrtání lze CNC centrum vybavit vrtacím agregátem s 19 vrtacími jednotkami a pilou pro drážkování. Velkou předností a úsporou ztrátového času je automatické nastavení pozice podtlakových přísavek,



a dále možnost volby strany pro založení dílce. Vyšší komfort při obrábění přináší i perfektní výhled do pracovního prostoru stroje skrze okno s průhledem.

Dodávaný software pro obráběcí centrum EVOLUTION je nadmíru intuitivní, uživatelsky jednoduchý a přehledný, dále nabízí širokou škálu přednastavených maker pro rychlé navržení a výrobu korpusového nábytku, možnost propojení a využití s dalšími stroji ve výrobě. Software obsahuje kreslicí program aCADemy s možností importu dat s příponou DXF, DWG.

Výrobce: Holz-Her

Prodejce: PILART s.r.o.

RENOLIT – Andersen Pine

Dekor *Andersen Pine* působí zdánlivě jako jednobarevný odstín, byl vytvořen pro 2D i 3D fólie. U varianty *Andersen Pine White* je borovice v severském stylu zredukována na bílou se světlým, autenticky vyběleným vzhledem dřeva. U varianty *Andersen Pine Taupe* zdůrazňuje tlumený šedý odstín výraznou ražbu. Díky těmto dekorům skvěle vynikne charismatický povrch *Veralinga*, který se perfektně hodí pro nábytek v poctivém venkovském stylu.

Možnosti použití: kuchyně, koupelny a obytné místnosti, výstavba objektů a prodejen, aplikace v kancelářích

Barevné kombinace: RENOLIT ALKOREN *Fern*

Pro více informací kontaktujte zákaznický servis společnosti RENOLIT Tábor s.r.o.

Výrobce: RENOLIT SE

Prodejce: RENOLIT Tábor s.r.o.



Ergonomické pracoviště Felder pro ruční broušení

Kombinací brousícího odsávacího stolu FST 160 a výškově nastavitelného pracovního stolu FAT 300 vytvořila společnost Felder KG snadno ovladatelné ergonomické pracoviště pro ruční broušení. Zvedací stůl, uložený pod brousícím stolem, umožňuje rychlou a flexibilní změnu výšky pracovní plochy podle individuálních požadavků pracovníka a podle rozměrů opracovávaných dílců. Kromě toho stůl FAT 300, opatřený brzděnými přepravními kolečky, poskytuje celé sestavě vedle individuálního uživatelského komfortu také snadnou mobilitu.

Německá a rakouská legislativa od letošního roku vyžaduje, aby pracoviště ručního broušení, kde jsou používány ruční brusky a vzniká velké množství prachu, byla vybavena brousícími stoly s integrovaným odsáváním. Dá se očekávat, že stejný požadavek bude v rámci sjednocování evropské legislativy dříve či později implementován i do našeho právního řádu.

Brousící stůl FST 160 může být rychle a snadno připojen k odsávacímu systému a je okamžitě připraven k užívání. Vysoký sací objem s optimální odsávací rychlostí a průběžně odsávaná pra-

covní plocha 1530x800 mm garantuje čisté pracoviště a optimální pracovní podmínky. Díky odsázení pracovního prostoru může být prováděno i broušení hran stejně

snadno a čistě. Brousící stůl FST 160 je výškově stavitelný v rozmezí od 726 do 1026 mm, avšak v kombinaci s pracovním stolem FAT 300 s plynulým hydraulickým zvedáním v rozpětí až 600 mm je obzvláště flexibilní – 726 až 1326 mm. Hydraulické zvedání stolu je ovládáno pomocí ergonomicky řešeného nožního pedálu.

Zvedací pracovní stůl FAT 300 může být samozřejmě použit i samostatně jako univerzální pomocník v dílně. Pro tyto účely může být individuálně opatřen pracovní deskou v požadované velikosti.



Výrobce: FELDER KG
Prodejci: FELDER Group CZ s.r.o.

Stavební světlo Festool SYSLITE DUO

Světlo důležitou měrou přispívá ke kvalitě práce. Spousta firem samozřejmě často používá cenově příznivá halogenová světla, která ani nejsou robustní, ani správně neosvětlují pracoviště. Firma Festool zareagovala na tuto situaci vývojem nového stavebního světla SYSLITE DUO založeného na moderní LED technologii. Stavební světlo spojuje světelný tok 8 000 lumenů s teplotou světla 5 000 kelvinů, která je podobná dennímu světlu. Díky speciálně uspořádaným LED docílí stejnoměrného osvětlení v úhlu 180 stupňů a rovnoměrně osvětlí i velké pracovní prostory. Stavební světlo SYSLITE DUO umožňuje řemeslníkům na stavbě (například truhlářům, parketařům, tesařům nebo dlaždičům) přesnější pracovní výsledky. Malířům pomáhá při dosažení ploch s věrnými barvami a beze šmouh. Bez námahy a rychle lze pracovat také v tmavých rozích, sklepích, při budování podkroví nebo na špatně viditel-

ných místech podlahy. Celoplošné světlo s úhlem rozptylu 180 stupňů a teplota světla 5 000 K blízká dennímu světlu jsou zároveň faktory, které mohou mít kladný vliv na biologický organismus a výsledek práce.

Ochranný kryt z TPE a polykarbonátové sklo zabraňují poškození při pádu, chrání světlo před prachem a nečistotami. Velká chladicí tělesa zamezují u dotykových ploch světla nebezpečí požáru a popálení. Pro jednoduché přemísťování je zde robustní držadlo a integrované navíjení kabelu a jako volitelné vybavení Systainer.

Světlo SYSLITE DUO lze díky balíčku služeb SERVICE all-inclusive v rámci „15denní záruky spokojenosti nebo vrácení peněz“ vyzkoušet po dobu až 15 dnů.

Výrobce: Festool
Prodejci: viz www.festool.cz



Samolepicí expanzní PU páska PERNICA T300

Společnost Okentēs rozšířila svůj sortiment o novou komprimovanou těsnicí pásku z měkké polyuretanové pěny s akrylátovou disperzní impregnací, pomocnými a plnicími materiály. Páska je určena především pro montáž oken do stavebních otvorů jako ochrana připojovacích spár proti dešťové vodě. Vykazuje bezpečnost proti nárazovému dešti (DIN EN 1027) 300 Pa (odpovídá požadavku BG 2 pro bezpečnost proti nárazovému dešti DIN 18542:2009). Hodnoty 600 Pa jsou dosažitelné v závislosti na komprimaci pásky a šířce připojovací spáry.

Další oblasti použití:

- Připojení bednění při betonování, vnitřní konstrukce, lehké přičky
- Odpojení dvojíých podlah
- Šikmá / plochá střecha, střešní okna
- Těsnění tašek, hřeben/hrana/otvor/vikýř

Páska je dodávána v šedé barvě, komprimovaná, navinutá v rolích a jed-

nostranně opatřena samolepicí vrstvou. Je nabízena v šířkách od 10 do 30 mm a v tloušťkách (šířka spáry) 1,5–30 mm (v závislosti na šířce). ■



Výrobce:

Hanno Werk GmbH & Co.KG

Distributor: OKENTĚS, spol. s r.o.

Technické údaje:

Chování při hoření/třída stavebního materiálu	E při 50% komprimaci, P-NDS04-283, MPA
Koeficient propustnosti spáry	$a_n \leq 1 \text{ (m}^3/\text{h.m.dP.a)}^{2/3}$
Těsnost proti nárazovému dešti	$\geq 300 \text{ Pa, MPA}$
Teplotní stabilita	-30 °C až 100 °C, krátkodobě až 130 °C
Pevnost v tahu	> 60 kPa
Tažnost	> 180 %
Deformační vlastnosti při tahovém napětí	cca 2,3 kPa, 40% deformace
Emise	EC1Plus, 3515/03.03.10, GEV
Stabilita při skladování	18 měsíců od data výroby

Dizajnové fólie SIBU GLASS

Rakúsky výrobca dekoračných interiérových fólií Sibü Design prišiel tento rok s inováciou svojej dizajnovej rady Sibü Glass (SG).

Sibü Glass sú dizajnové fólie zložené zo základovej vrstvy – dekoračného papiera, prípadne dekoračnej polyuretánovej eko kože, na ktorej je nalisovaná 2 mm hrubá vrstva odolného transparentného plastu (akrylu). Plast dekoračnú vrstvu zvyrazňuje a zároveň jej dodáva efekt vysokého lesku.

Ako je u Sibü bežné, fólie sa dodávajú v dvoch prevedeniach – so samolepiacou vrstvou a bez nej. Sibü Glass sa dá lepiť na surovú DTD, prípadne LDTD a dá sa upravovať bežnými reznými nástrojmi. Samozrejma je možnosť zaoblenia hrán frézovaním. Vďaka odolnosti proti vode, zvýšenej teplote do 60 °C a vďaka povrchu odolnému proti poškrabaniu (AR+) má Sibü Glass naozaj všestranné použitie, nielen ako výplne posuvných dverí vstavaných skriň a barových pultov, ale aj ako povrchy dizajnových stolových dosiek, zásteny kuchynských liniek a umývadlových dosiek. Sibü Design rozširuje v roku 2015 radu Sibü Glass o nové dekory z kolekcie Trends 1.5. Aktuálne je tak dostup-

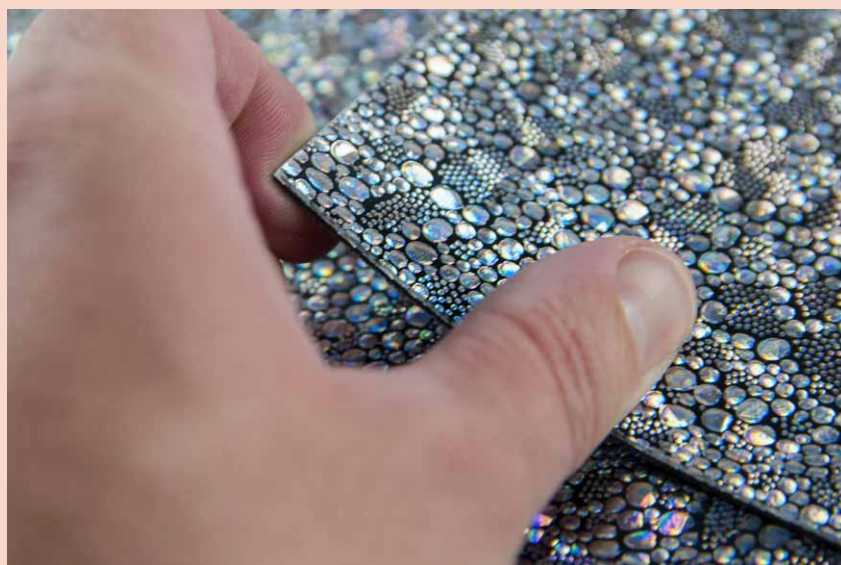
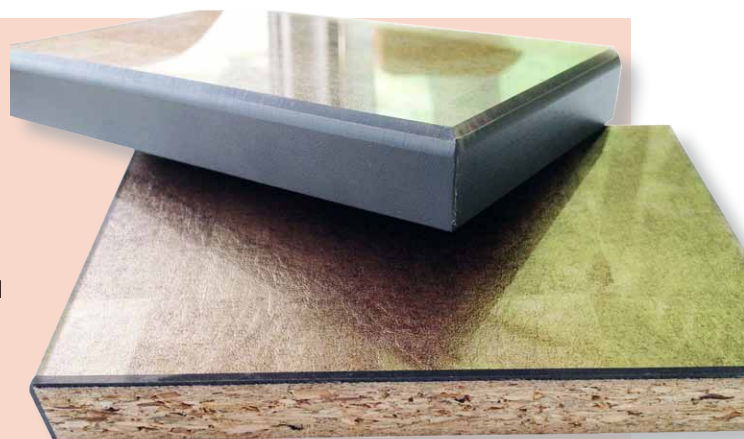
ných už 42 dekorov v Sibü Glass. ■

Výrobca:

SIBU DESIGN GmbH & CoKG, Ternberg – Rakúsko

Dodávateľ pre SR:

IW Trend, s.r.o.



Biodosky Admonter – trend moderných interiérov

Trendovou alternatívou k bežným dyhovaným materiálom (DTD a MDF dyhovaná) sú aj veľkoplošné vrstvené dosky tzv. biodosky Element® od rakúskeho výrobcu Admonter. Tento materiál, hojne využívaný v rakúskych hoteloch a horských rezidenciách, si už našiel cestu aj do mnohých slovenských domácností. Biodosky sú cenené hlavne vďaka konštrukčnej a rozmerovej stabilite a tiež vďaka použitiu ušľachtileho rezaného dreva na hornej i spodnej

strane. Preto sa biodosky používajú na výrobu zákazkového nábytku, recepcií, kuchýň, dverí, schodišť, obkladov, atď.

Aktuálnym trendom v biodoskách je aplikácia skutočne starého dreva, ktoré má svoju jedinečnú patinu získavanú po dobu desiatok rokov. Výrobca Admonter je jednotkou v tomto smere, okrem starého dreva sa špecializuje aj na výrobu termicky upraveného dreva. Konštrukcia 3-vrstvových biodosiek je

zložená z hornej a spodnej vrstvy z masívneho dreva (rezané dýhy s hrúbkou min. 4 mm). Stredná vrstva je podľa požiadavky na nosnosť, či použitie vyrobená z rovnej dreveniny, smrekových lát, alebo preglejky. Na dosky používané v kúpeľniach a exteriéri je aplikované vysokopevnostné lepidlo.

Výrobca: STIA Holzindustrie GmbH, Admont – Rakúsko

Dodávateľ pre SR: IW Trend, s.r.o.



Smrek – staré horské dosky



Smrek – staré drevo červotoč



Jelša – stará šedá

Ad Elegantný LASER verus HORÚCI VZDUCH – iný pohľad (DM 9/2015)

V **Drevárskom magazíne 9/2015** bol publikovaný na str. 18–19 reklamný článok s názvom **Elegantný LASER verus HORÚCI VZDUCH – iný pohľad**. Na základe tohto článku sa na redakciu obrátil výkonný riaditeľ spoločnosti SGM SCHUGOMA GmbH pán Christof Schulte-Göbel s prosbou o uverejnenie nasledujúceho stanoviska. Aj keď redakcia v zmysle platných zákonov nezodpovedá za obsah inzercie, pokiaľ tá spĺňa vymedzené ustanovenia, v záujme zachovania objektivity **stanovisko SGM SCHUGOMA GmbH** zverejňujeme v plnom znení:

„V článku **Elegantný LASER verus HORÚCI VZDUCH – iný pohľad** uverejnenom v **Drevárskom magazíne** č. 9 boli uverejnené niektoré nepravdivé alebo zavádzajúce informácie, ktoré by sme radi uviedli na pravú mieru:

- Cena Hot Air agregátov Schugoma pre dobudovanie do strojov je v prípade agregátu HDL 2310 16 000 € a v prípade agregátu HDL 2135 20 000 €. Prices of Schugoma aggregates for retrofit is 16 000 € in case of HDL 2310 and 20 000 € in case of HDL 2135.

- Spotreba stlačeného vzduchu pre agregáty Schugoma sa pohybuje od 850 l/min do 1350 l/min. Niektoré agregáty vyrábané pod licenciou Schugoma majú túto spotrebu ešte nižšiu.

Real consumption of pressed air is between 850–1350 l/min. Some of licenced Hot Air aggregates could reach even lower consumption.

- Spotreba elektrickej energie je pre agregáty Schugoma cca 9 kW v prípade stroja, ktorý pracuje s posuvom od 10 do 20 m/min. Spotreba je závislá od rýchlosti posuvu a typu hranovacej pásy.

Electric energy consumption of Schugoma aggregate is aprox. 9 kW in case of edgebander with feed speed 10–20 m/min. Consumption depends on feed speed and edge kind.

- Energetické náklady na prevádzku horúcovzdušného agregátu Schugoma sú výrazne nižšie, ako bolo uvedené v článku. Napríklad v prípade 8 hodinovej prevádzky a olepení 500 metrov pásy sú celkové energetické náklady na prevádzku horúcovzdušného agregátu približne 3,50 € a nie 19 €. Bežné energetické náklady agregátu na olepenie 1 m pásy sa pohybujú od 0,004 € do 0,01 € (napájanie a stlačený vzduch).

Complete energy consumption for Schugoma aggregate are much smaller than in the article. For example in 8 hours shift and 500 meters of tabelle banded is reached complete energy consumption for aprox. 3,50 € and not 19 €. Typical consumption for 1 m of edgebanding by Hot Air is from 0,004 € up to 0,01 €.

- Nahrievací čas horúcovzdušných agregátov Schugoma je maximálne 15 minút. Horúcovzdušné agregáty niektorých výrobcov, ktoré sú vyrábané v licencií Schugoma, dosahujú ohrievací čas len minútu alebo dve. Heating time for Schugoma aggregates is max. 15 minutes. Some of licenced Hot Air aggregates could reach just couple minutes

- V medzerách medzi jednotlivými dielcami je uskutočnené zníženie odberu energie a stlačeného vzduchu. Plný odber je len v prípade olepovaného dielca v stroji.

In the gaps between workpieces is Hot Air aggregate going to the stand by with less energy consumption. Full consumption is reached only when workpiece is presented.“

Redakcia **Drevársky magazín**