

Významný rok 2017

DŘEVO
materiál

Rok 2017 je významným mezníkem v šestnáctileté historii firmy **Dřevomateriál s.r.o.** Na změny v letošním roce vynaložili zaměstnanci firmy velké úsilí i v předchozích dvou letech. Důležitým byl rok 2015, kdy začal obchodní vztah s běloruskou firmou TUE „Ivatsevichdrev Pro“ vystupující na trhu pod obchodní značkou Byspan. O rok později se firma **Dřevomateriál s.r.o.** stala jejím výhradním zástupcem pro Českou republiku.

Vlastní skladová kolekce

Klíčovým rozhodnutím bylo zejména uvedení unikátní skladové kolekce LTD a pracovních desek značek **Byspan**, **Pfleiderer** a **Polyform**. Od konkurenčních společností zabývajících se prodejem dekorativních plošných materiálů se odlišují zejména vysokou kvalitou nosných materiálů a zajímavě dekorově a strukturově koncipovanou kolekcí.

Kolekce je speciální nejen složením výrobců, ale i svým provedením. Veškeré vzorníky skladových produktů jsou zabaleny ve speciálním kufříku, který obsahuje velké vzorníky ve for-

mátu A5 laminovaných i pracovních desek **Pfleiderer**, pracovních desek **Polyform**, klapkartu ve velikosti A4 s LTD **Byspan**. V kufříku jsou zabaleny vzorky lišt k pracovním deskám značky **Kooplast** a vzorky lišt pro osvětlení od klíčového dodavatele kování, firmy **GTV**. Kufřík obsahuje vzorky MFP panelu **Pfleiderer** a nosné desky **Byspan**, který je reprezentován na míru vyrobenou dvoubarevnou deskou v tloušťce 16 mm, která je z jedné strany v bílém a z druhé strany v šedém dekoru a je tedy ideální pro vaše zásuvky. Kufřík obsahuje i barevný katalog skladového kování a produktové listy ke všem vzorníkům a vzorkům.

Nový moderní showroom

Kompletní skladová kolekce se nachází v novém showroomu společnosti **Dřevomateriál** v provozovně v Žamberku ve Východních Čechách. Jsou zde vystaveny veškeré skladové LTD v atypicky velkém rozměru 160 x 80 cm, aby si zákazník mohl prohlédnout všechny dekory, jak vypadají v ploše a k tomu všechny dekory také ve velikosti A4. Každý zákazník si tedy může vybrat vzorek dekoru v A4 a přiložit si ho k velkému dekoru a lépe tedy sladit zvolenou kombinaci. Dále jsou zde vystaveny veškeré pracovní desky, nerezové i granitové dřezy výhradního dodavatele **Sinks**, posuvné systémy a vybavení šatních skříní **GTV**, veškeré úchytky, osvětlení a mnoho dalšího kování. Pro lepší představu a konkrétních možností využití závěsů, zásuvek, osvětlení apod. je zde sestavena kuchyňská linka s pracovní linkou z materiálu, který imituje umělý kámen, **Staron**, jehož prodej také společnost **Dřevomateriál** zajišťuje.

Představení jednotlivých výrobců v rámci skladové kolekce

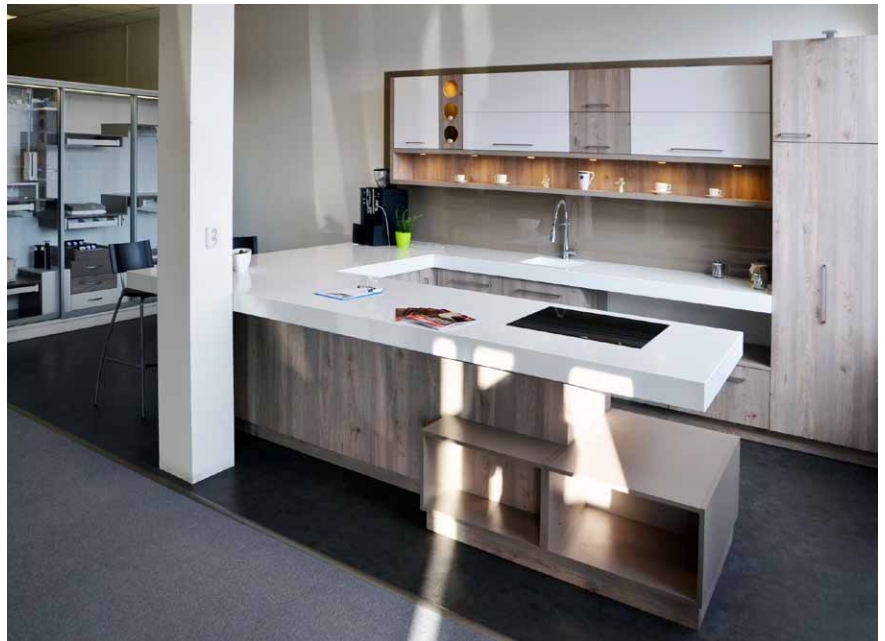
- **LTD Byspan** zaujme zákazníka především kvalitou nosné desky. Jedná se o nejkvalitnější nosnou desku P2 na evropském trhu. LTD Byspan má ve skladové kolekci společnosti **Dřevomateriál** zastoupení v 66 kombinacích dekory a jejich povrchových struktur. Další dekory v různých strukturách je možno nechat vyrobit po celých balících na objednávku.





Kompletní skladovou kolekci materiálů pro výrobu nábytku a nábytkového kování vystavují v novém showroomu v provozovně v Žamberku

■ Značka **Pfleiderer** vyniká svoji individualitou, kterou vyjadřuje DST kolekce, v rámci níž si můžete nechat vyrobit desku v libovolné kombinaci dekору, struktury a nosného materiálu. Takto lze vyrobit tisíce různých variant plošného materiálu. Firma Dřevomateriál s.r.o. si nechala po pečlivém zvážení a spolupráci s designéry a architekty vytvořit svoji kolekci na míru z nové kolekce Pfleiderer, kdy většina dekórů pochází právě z DST kolekce. Kolekce je složena ze zajímavých fantasy dekórů, dřevodekórů a také unibarev. Mnohé spojení konkrétních dekórů a struktur tedy nikde jinde skladem nenaleznete. Od firmy Pfleiderer mají skladem 92 typů laminovaných a 33 typů pracovních desek v šíři 600 a 900 mm a k nim zádové desky.



■ **Polyform** je český výrobce pracovních desek. Od svoji konkurence se odlišuje individuálními možnostmi, které zákazníkům nabízí. Je možno si nechat vyrobit pracovní desku v libovolné délce, šířce i v atypickém tvaru. Do své skladové kolekce vybrali 26 dekórů v šíři 600 mm a dalších mnoho dekórů i rozměrů je k dispozici na objednávku.

Pro lepší představu a konkrétních možností využití závěsů, zásuvek, osvětlení apod. je k dispozici vzorová kuchyňská linka

■ **GTV** nabízí velmi komplexní nabídku nábytkového kování, osvětlení nebo systémů pro výrobu posuvných dveří. Výrobky GTV se vyznačují zejména výborným poměrem mezi cenou a kvalitou. Se širokou nabídkou kování a doplňků zařídíte každou kuchyň, ložnici, obývací pokoj, recepci, kancelář, šatnu nebo koupelnu.

■ **Schilsner**, významný výrobce ABS hran, velmi pružně reaguje na potřeby větších odběratelů nabídkou individuální škály šířek hran od 15 do 350 mm. ABS hrany jsou dostupné v tloušťkách 0,5, 0,8 nebo 2 mm. Ke všem dekórům hran, které má ve svém portfoliu, nabízí zároveň krytky ve stejných dekorech o průměru 14 nebo 20 mm. Schilsner vyrábí například i čistič lepených povrchů Absorfen Strong, který se používá mimo jiné pro odstranění zbytků lepidla použitého k olepování nábytkových desek ABS hranami.

Kontakty:

Dřevomateriál s.r.o.

Orlická kasárna 738

564 01 Žamberk

Tel.: +420 465 611 611

Modrá linka: +420 844 333 003

E-mail: info@drevomaterial.cz

www.drevomaterial.cz

DŘEVO
materiál

KUFRÍK PLNÝ VZORNÍKŮ PRO VÝROBNÍ FIRMY I DESIGNÉRY



KUFRÍK OBSAHUJE:

Vzorník A5 LTD Pflaiderer | Vzorník A5 pracovních desek Pflaiderer | Vzorník A5 pracovních desek Polyform | Klapkarta A4 LTD Byspan | Katalog kování | Vzorek MFP (multifunkčního panelu) Pflaiderer | Vzorek LTD Byspan 601PE/621PE bílá/šedá | Vzorky lišt k pracovním deskám Kooplast | Vzorky lišt pro osvětlení GTV | Produktové listy k výše uvedenému

www.drevomaterial.cz/kufrik

