

dukta® flexible wood – flexibilita, design, akustika



S designovou deskou dukta® nabízí společnost FK dřevěné lišty, spol. s r.o. další ekologický výrobek určený do interiéru. Vzhledem ke své tvárnosti a průhlednosti nabízejí desky dukta® výhodu vizuální atraktivity a současně dobrou absorpci zvuku.

Desky dukta® jsou jednostranně nebo oboustranně profrézované desky na bázi dřeva. Prostřednictvím speciálního frézovacího postupu dosáhneme tvárnosti desky. Jsou vhodné především pro použití na stěny a stropy (rovné i zakřivené plochy), rovněž pro samostat-

ně stojící dělicí elementy i pro nábytek. Vzhledem k velkému podílu otevřené plochy (15–40 %) jsou desky dukta® vhodné nejen pro krytí klimatizací nebo topných těles, ale také pro ztlumení světla v místnosti. Dukta® lze také použít jako ohebný konstrukční materiál.

Zákazníci si mohou vybrat ze 4 standardních typů frézování: JANUS, LINAR, SONAR a FOLI.

Celou nabídku programu včetně informací o vlastnostech materiálu, technických údajů i ukázky realizací najdete na www.fklisty.cz.



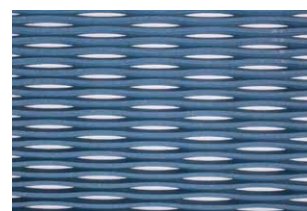
JANUS



LINAR



SONAR

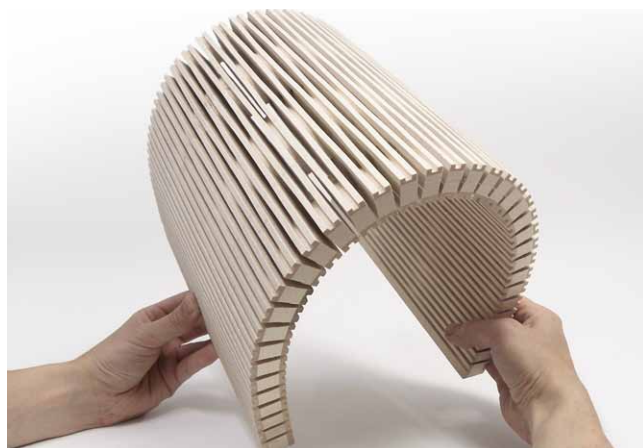


FOLI



dukta® PRINT – desky s digitálním potiskem

dukta® furniert – desky s dýhovaným povrchem



dukta®
flexible wood

THINK WEINIG

MASIVNÍ DŘEVO



WEINIG

Hoblování, profilování
nářadí, broušení
Přířez, skenování
optimalizování, klížení
Okna, dveře
Technologie CNC
Zhotovování klínových
ozubů, formátování,
profilování hran

DŘEVĚNÉ MATERIÁLY



HOLZHER

Olepování hran
Obrábění CNC
Vertikální a
horizontální
přířezová řešení
Automatická
manipulace
s deskami

Skupina WEINIG: Stroj a zařízení pro obrábění masivu a dřevěných materiálů

Inovativní špičková technologie, komplexní služby a systémová řešení až po výrobní zařízení na klíč: skupina WEINIG a její partneři vždy tam, když se jedná o ziskové obrábění masivu a dřevěných materiálů. Kvalita a hospodárnost firmy WEINIG vám poskytují rozhodující náskok v celosvětové konkurenci, jedno jestli se to týká živnosti nebo průmyslu.