

## Limitující prostor svádí ke kompromisům

Dětský pokoj obvykle plní roli ložnice, herny i učebny. Nábytek pro jeho vybavování má proto svá specifika, vycházející z požadavků na co nejefektivnější využití zpravidla velmi omezeného prostoru při zachování ergonomických a hygienických požadavků. A právě limitující prostor ve spojení s nedostatkem informací svádí při zařizování dětských pokojů ke kompromisům, což obvykle není ku prospěchu jejich obyvatel. V následujícím příspěvku přinášíme několik postřehů, jak lze také řešit nedostatek místa v dětských pokojích prostřednictvím různých konstrukcí postelí.



Autor: Radomír Čapka  
Kontakt: radomir.capka@gmail.com  
Foto: autor

### Patrová postel se skříní

V úvodu zmíněným kompromisem je například omezený „životní prostor“ v důsledku vyplnění pokoje úložným nábytkem s cílem získat v malém prostoru maximum místa pro ukládání a „skladování“. Tak jako v jiných situacích, i v tomto případě bychom se občas mohli držet hesla, že méně je někdy více, a otázku skladování (nikoli ukládání!) řešit jiným „racionálním“ způsobem. V tomto kontextu je pak na fantazii designéra, jak s „uvolněným“ prostorem naloží tak, aby byl nejen funkční, ale také estetický.

Ve snaze o co nejefektivnější využití omezeného prostoru vznikají například známy atypická řešení kompaktních nábytkových celků kombinací lůžka, úložného nábytku a herního i pracovního prostoru. Zajímavé přitom může být i velmi jednoduché řešení, jako například integrace skříně do patrové postele, kterou představila španělská firma TRASMAN PENEDÈS. Skříně umístila ke kraji postele pod horní lůžko a spodní lůžko o její šířku vysunula mimo představnou úroveň horního lůžka. Z ergonomického hlediska může sice určitý problém představovat hloubka skříně (kolem 90 cm), tu lze ale řešit vhodnými úložnými systémy a mechanismy. Další úložný prostor pak nabízí „obvyklá“ široká zásuvka pod spodním lůžkem.

### Pravoúhlé kombinace

Mezi časté kombinace patří pravoúhlé

Patrová postel s integrovanou skříní (TRASMAN PENEDÈS)

Jednoduché řešení patrové postele s úhlově uspořádanými lůžky (Parisot)



uspořádaní horního a spodního lůžka patrové postele. Toto řešení, které je vhodné především pro umístění do rohu místnosti, umožňuje využít uvolněný prostor pod horním lůžkem pro integraci skříně, pracovního stolu/desky nebo hracího prostoru.

Jednoduchým příkladem je postel Gravity francouzské společnosti Parisot, jejíž konstrukce je kompletně zhotovená z laminovaných desek. Ploché nohy horního lůžka jsou na jedné straně vyztužené schodištěm, které umožňuje jednoduchý přístup na lůžko a zároveň ze strany prostoru pod postelí slouží jako úložné boxy. Na druhé straně postele jsou svislé nohy zpevněné jednak spodním lůžkem, kterému je připevněna přední noha, a jednak zadní svislou a vodorovnou deskou, které tvoří horizontální spojnicí mezi oběma zadními nohami. Vodorovná deska zároveň slouží jako odkládací plocha. Nad ní jsou pomocí dalších vodorovných desek a svislých stojek vytvořeny odkládací niky. Celá sestava je řešena velmi jednoduše a její „puristický“ vzhled evokuje domněnku, že cílem výrobce bylo nabídnout zákazníkovi funkční nábytek v „ekonomické“ variantě.

Naopak vzhledově působivější, a to jak svým konstrukčním provedením, tak i pestrostí dekor použitých materiálů (rovněž laminované desky), jsou kompaktní nábytkové sestavy již zmíněné firmy TRASMAN PENEDES. I když i v tomto případě návrháři sáhli po úhlovém uspořádání lůžek, dříve nebylo vždy umístění do rohu místnosti. Jako příklad uvádíme sestavu, kde spodní lůžko, otočené vůči hornímu o 90°, je umístěno uprostřed sestavy, přičemž z jedné strany k ní může přiléhat nízký odkládací stolek a žebřík pro přístup na horní lůžko, z druhé strany integrovaná skříně. Bezpečnostní bariéry horního lůžka je řešena jako odkládací nika.

Druhá sestava španělského výrobce naopak je určena pro umístění do rohu. Spodní lůžko je proto přimknuté k jedné straně, zatímco druhá strana sestavy je řešena jako kombinace skříně a pracovního stolu. Úložný prostor skříně, přístupný ze strany spodního lůžka, je rozdělen svislou mezistěnou na dvě části. Jedna je uzavřena otočnými jednokřídlými dveřmi a druhá je otevřená a opatřená policemi, z nichž jedna je prodloužena a v podobě odkládací plochy vyběhá až k lůžku. Z vnější strany skříně ze dvou sousedních stran obepíná pracovní deska pravouhle zalomeného stolu, podepřená v rohu jednou válcovou nohou. Nad stolem je umístěna ještě pravouhle za-

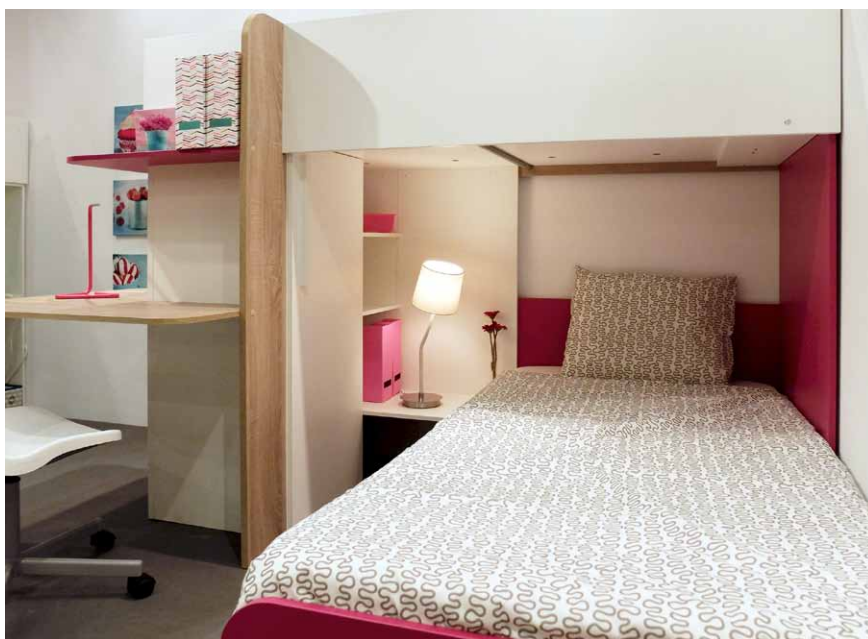


Kompaktní nábytkové sestavy firmy TRASMAN PENEDES s úhlovým uspořádáním lůžek



Zajímavým prvkem sestavy španělského výrobce je kombinace skříně a pracovního stolu

Úložný prostor skříně je přístupný ze strany lůžka





Dva způsoby využití spodního prostoru pod horním lžkem (TRASMAN PENEDES)

lomená police. Za stolem, v zadní části sestavy, je umístěn žebřík pro přístup na horní lžko.

## Prostor pod postelí

Varianta postele se zvednutým lžkem se volí i v případech, kdy zejména malý pokoj obývá pouze jedno dítě. Získáme tím plný prostor pod lžkem, který můžeme využít různým způsobem podle toho, co potřebujeme vytvořit. Nejčastěji bývá využíván k umístění úložných prvků nebo pracovního stolu/desky, případně obou možností v různých kombinacích a v různém designovém pojetí.

Zajímavá řešení v tomto segmentu nabízí například dánská společnost M. Schack Engel vyrábějící dřevěný nábytek pod



řešení spodního prostoru pod horním lžkem pomocí skříně a kovového modulu s otočnou výsuvným pracovním stolem (LIFETIME)

Prostor pod horním lžkem vybavený rohovou stolovou deskou a roztahovací lenoškou (Hoppekids)



značkou LIFETIME. Jednou z mnoha možných variant je například zvýšená postel, pod níž je umístěn pracovní stůl s otočnou výsuvnou deskou. Základem stolu je skříně s otevřenou nikou a police a se třemi zásuvkami. K ní je jedním koncem (v rohu umístěným úhlopříčným) otočně připojená pracovní deska, která je svým druhým koncem pevně přichycena k pojízdnému kontejneru. To umožňuje otočením o 90° vysunout desku ven do uživatelské polohy. Kontejner je otevřený z obou stran, takže ho lze používat v obou polohách pracovní desky. Stejně tak i úložný prostor pevně skříně je přístupný jak v zasunuté, tak vysunuté pozici desky.

Jinou variantou řešení prostoru pod horní postelí nabízí dánská společnost Hoppekids v podobě rohové stolové desky a rohové lenošky, kterou lze roztahováním změnit v lehátko a získat tak druhé lžko pro potřebnější spaní. Lenoška je



