

Úspěch českého nábytku na světové scéně

Nová řada dětského nábytku Fantasy, produkt společnosti MY DVA group, a.s., získala loni na podzim v německém Essenu prestižní cenu za design Red Dot Award: Product Design 2014, tzv. červenou tečku. Konkurence byla obrovská: 4815 návrhů z 53 zemí světa. To vše musela vyhodnotit 40 členná komise v čele s profesorem Peterem Zecem, zakladatelem této mimořádné ceny za design s již šedesátiletou tradicí. Společnost MY DVA group, a.s. od této chvíle může svůj produkt označovat červenou tečkou a vystavit v essenském muzeu Red Dot. Tím se zařadí mezi již dříve oceněné české producenty, jako jsou Koncern, TON, či Techo.



Autor: doc. Ing. arch. Ludvika Kanická, CSc.
Lesnická a dřevařská fakulta
Mendelovy univerzity v Brně
Kontakt: kanicka@mendelu.cz
Foto: archiv MY DVA group, a.s.

Při podrobnějším studiu této události nelze nevidět fakt, že mezi třemi autory jsou hned dva absolventi brněnského Ústavu nábytku, designu a bydlení Lesnické a dřevařské fakulty Mendelovy univerzity. Tento světový úspěch přináší do poněkud nezdravého podzimního ovzduší fakulty silný závan svěžího větru. Velmi oceňuji fakt, že nejmladší designérka týmu, **Ing. Radka Šrámková** souhlasila s krátkým rozhovorem.

L. K.: Jak vás vůbec napadlo pustit se do navrhování dětského nábytku do mateřských školek?

R. Š.: Společnost MY DVA group, a.s. patří v České republice již několik let mezi přední výrobce školního a kancelářského nábytku. Nábytková řada Fantasy vznikla jako reakce na neuspo-

kojivou nabídku cenově dostupného, bezpečného a barvami zářícího dětského nábytku na českém trhu. Naším záměrem bylo vytvořit hravý koncept, který vnese nové možnosti do jednotvárných a fádnic interiéru vzdělávacích institucí a pomůže tím dané prostředí svým malým uživatelům maximálně zpříjemnit. S ohledem na speciální použití vznikla nábytková řada, jejíž hlavní charakteristikou je barevnost a variabilita.

L. K.: Čím se nábytek Fantasy odlišuje od ostatních dětských nábytkových řad?

R. Š.: Právě rozmanitá barevnost použitých materiálů a komponentů dodává prvkům řady Fantasy osobitý vizuální charakter. Protože jde o nábytek pro děti, museli jsme klást velký důraz na

bezpečnost. Mimo jiné jsme navrhli i speciální plastovou úchytku, která je zapuštěná do dveří, přičemž umožňuje snadnou manipulaci. Kování otočných dveří je opatřeno tlumiči pro pomalé dovírání dveří, hrany nábytku oplepeny ABS hranou eliminují ostré hrany a rohy, police ve skříních jsou uloženy na bezpečnostních podpěrkách, které brání jejich samovolnému vysunutí, kolečka jsou opatřena brzdou a pogumovaným protiskluzovým povrchem atd. Edukační charakter skříně Fantasy podporují zase magnetická záda z HPL fólie a magnetické stavebnice. Více o této řadě se můžete dozvědět na www.furniture-fantasy.com.

L. K.: V čem je navrhování dětského nábytku specifické?

Ing. Radka Šrámková



Fantasy Cabinet, produkt oceněný Red Dot Award: Product Design 2014



reddot award 2014
winner





MŠ Slivenec je jednou z prvních realizací mateřských škol, při které byla v plné míře využita kompletní nábytková řada Fantasy

R. Š.: Při navrhování jsme samozřejmě věnovali obrovskou pozornost technickým detailům s ohledem na maximální bezpečnost při užívání a bezproblémovou funkci nábytku. Zohlednili jsme ergonomické požadavky na dětský nábytek a soustředili se na výběr kvalitních materiálů a dokonalé zpracování. Všechny materiály pochází od předních evropských dodavatelů a jejich vlastnosti jsou doloženy patřičnými certifikáty.

L. K.: Co si myslíte, že nejvíce zaujalo porotu Red Dot?

R. Š.: Přidanou hodnotou tohoto úložného a hracího systému je bezpochyby možnost dotvoření nábytkového vybavení podle představ uživatele použitím originální grafiky ve formě fóliopolépu. Každý interiér je pak osobitý a neopakovatelný. Proto se náš systém jmenuje Fantasy. Přejeme si, aby ho uživatelé vnímali s následujícím spojením:

- Fantasy je barevný nábytek pro děti s plastovými zásuvkami
- má funkční a ergonomický design
- je bezpečný a cenově dostupný
- je dokonale zpracován z kvalitních materiálů
- umožňuje osobitost dětských interiérů

L. K.: Jaký je to pocit získat takto prestižní ocenění?

R. Š.: Získané ocenění Red Dot Design Award je pro nás obrovskou odměnou za práci, kterou jsme v minulých měsících odvedli a těší nás, že i běžně dostupný nábytek určený do dětských interiérů se může zařadit mezi produkty

nesoucí přívlastek „kvalitní design“.

L. K.: Kde všude může najít Fantasy uplatnění?

R. Š.: Využití systému Fantasy je široké. Doufáme, že najde brzy uplatnění nejen v mateřských školách, školách a družinách, pro které byl primárně určen, ale také v dětských koutcích veřejných interiérů – kaváren, úřadů a autosalónů. Stejně dobře může dětem, pro které byl vytvořen, sloužit i v jejich dětských pokojích doma, ale i v dětských sociálních zařízeních a dětských domovech. Systém Fantasy byl použit například pro vybavení mateřské školky ve Slivenci u Prahy a předvedli jsme ho také mimo ČR, a to v rámci kolínské výstavy Orgatec, jež je zaměřena na nebytové interiéry.

L. K.: Využila jste při navrhování nějakým způsobem vaše zkušenosti ze studia na Ústavu designu, nábytku a bydlení Mendelovy univerzity v Brně?

R. Š.: Především bych ráda zdůraznila, že na vývoji řady Fantasy se podílel několikačlenný tým společnosti MY DVA group a.s. Jedním z těchto členů je rovněž absolvent Mendelovy univerzity, Ing. Václav Charvát – projektant a konstruktér, jehož vedoucím diplomové práce byla Ing. Eliška Máchová.

Já jsem se tématu veřejných dětských interiérů věnovala už ve své diplomové práci pod vedením Doc. Ing. arch. Ludviky Kanické, CSc., kde jsem řešila konkrétní příklad modernizace mateřské školy ve svém bydlišti. Díky tomu jsem mohla při vývoji Fantasy vy-

užít poznatky a zkušenosti získané ještě během studia na univerzitě.

L. K.: Vy jste ale v rámci diplomové práce řešila i speciální hrací prvek pro děti, pochlubte se trochu.

R. Š.: Byl to hrací prvek Lusk, v podstatě deka, na které lze sedět a ležet. Po svnutí vytvoří obal pro kuličky hrachu – čalouněné taburety na sezení i hraní. Tvar byl inspirován logotypem Mendelovy univerzity. Projekt získal v roce 2010 ve formě studie ocenění v mezinárodní studentské soutěži Cena profesora Halabaly a ve formě prototypu vytvořeném ve spolupráci s firmou Ason (konzultantka Ing. Helena Prokopová) v roce 2012 ve studentské kategorii cenu Grand Prix na brněnském Mobitexu.

L. K.: Co vzkážete současným studentům univerzity jako motivaci do dalších let?

R. Š.: Nábytkářský obor je velice všestranný a nábytek lze v některých případech s trochou nadsázky přirovnat ke spodnímu prádlu. Například židle nebo postele by měly být doslova „šité“ na tělo. Proto je nezbytné mít dokonalé znalosti jak o těle, tak o šicím stroji, na kterém musíme často pracovat až dlouho do noci. Jinými slovy samotné studium, byť na sebelepší škole, rozhodně nestačí. Cesta k úspěchu je dlouhá, vyžaduje mnoho píle a většinou také trochu štěstí. Mendelova univerzita, na rozdíl od jiných podobných zařízení, vychovává v rámci svých studijních programů pracovníky do velmi široké škály profesí v oblasti výroby i obchodu s nábytkem. Vyrůstají zde designéři, konstruktéři, technologové a řada dalších. Toto specifikum by si univerzita rozhodně měla zachovat. V jejím pedagogickém sboru jsou odborníci s širokým portfoliem zkušeností v mnoha oblastech, často ochotní pracovat i nad rámec svých povinností a za to si zaslouží poděkování.

Naše univerzita se samozřejmě bude těšit z vašich dalších úspěchů. Děkujeme za rozhovor. ■

Další obrázky oceněného dětského nábytku Fantasy najdete v pdf verzi tohoto článku na portálu

www.drevmag.com

v sekci HISTORIE



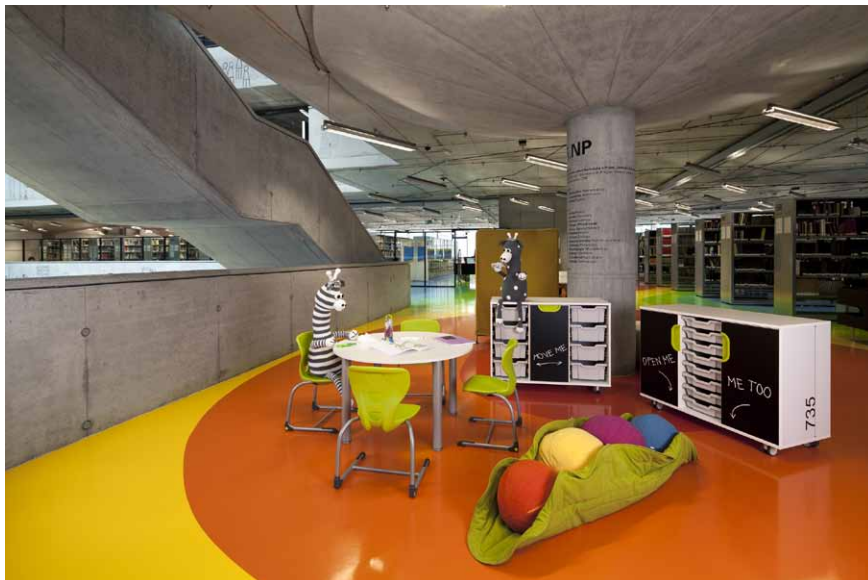
Fantasy Cabinet, produkt oceněný Red Dot Award: Product Design 2014



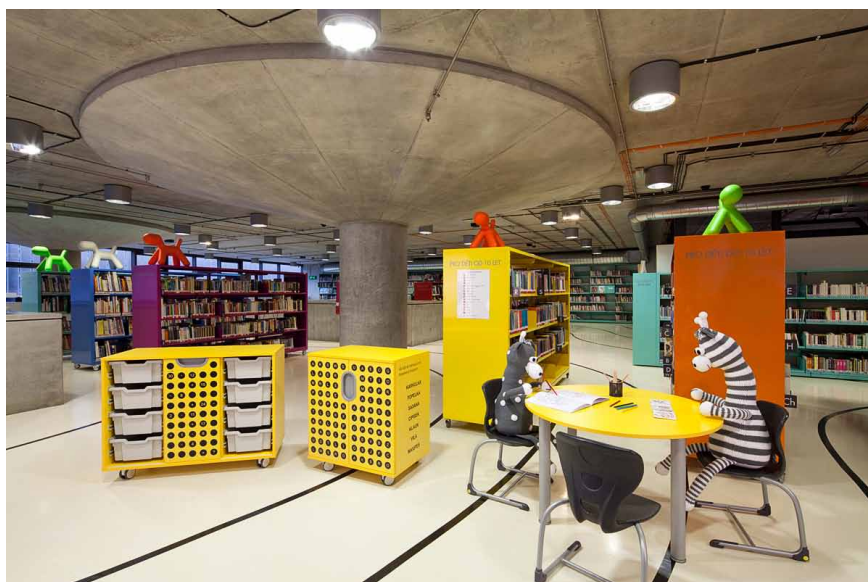
MŠ Sliveneč je jednou z prvních realizací mateřských škol, při které byla v plné míře využita kompletní nábytková řada Fantasy



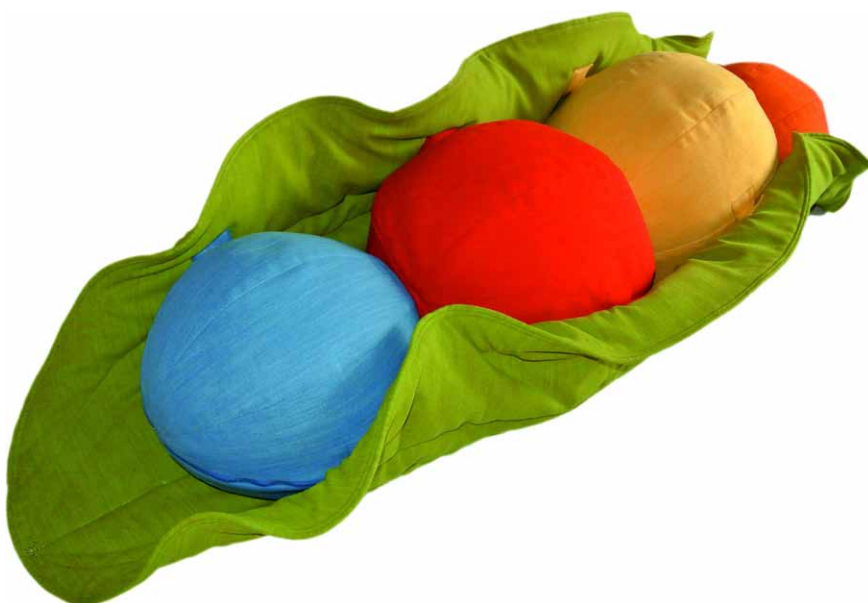
MŠ Sliveneč je jednou z prvních realizací mateřských škol, při které byla v plné míře využita kompletní nábytková řada Fantasy



Originálně navržená grafika pro Národní technickou knihovnu v Praze, inspirovaná navigačním systémem a barevností interiéru knihovny, podtrhuje celkový charakter stavby. Barevné úchytky Fantasy kontrastují s jednoduchou černobílou grafikou a korespondují s barevností podlahové krytiny



Pro pobočku Městské knihovny v Praze Dejvicích byla navržena originální grafika fóliopolepů s edukačním charakterem. Korpusy skříní jsou pokryty systémem tajenek, hádanek a početních příkladů včetně jejich řešení. Skříně se tak stávají didaktickým prvkem interiéru



Hrací prvek Lusk, součást diplomové práce Ing. Radky Šrámkové, prototyp